



**Wejście do Twojego domu  
Drzwi aluminiowe**



*Drzwi wejściowe to ważny element każdego domu. Powinny łączyć w sobie wiele funkcji - piękno, estetykę, bezpieczeństwo, funkcjonalność oraz ochronę przed zimnem i deszczem. Jeżeli spełniają te wymagania, są dumą właścicieli. Miło nam jest wtedy usłyszeć: „O, jakie ładne drzwi!*

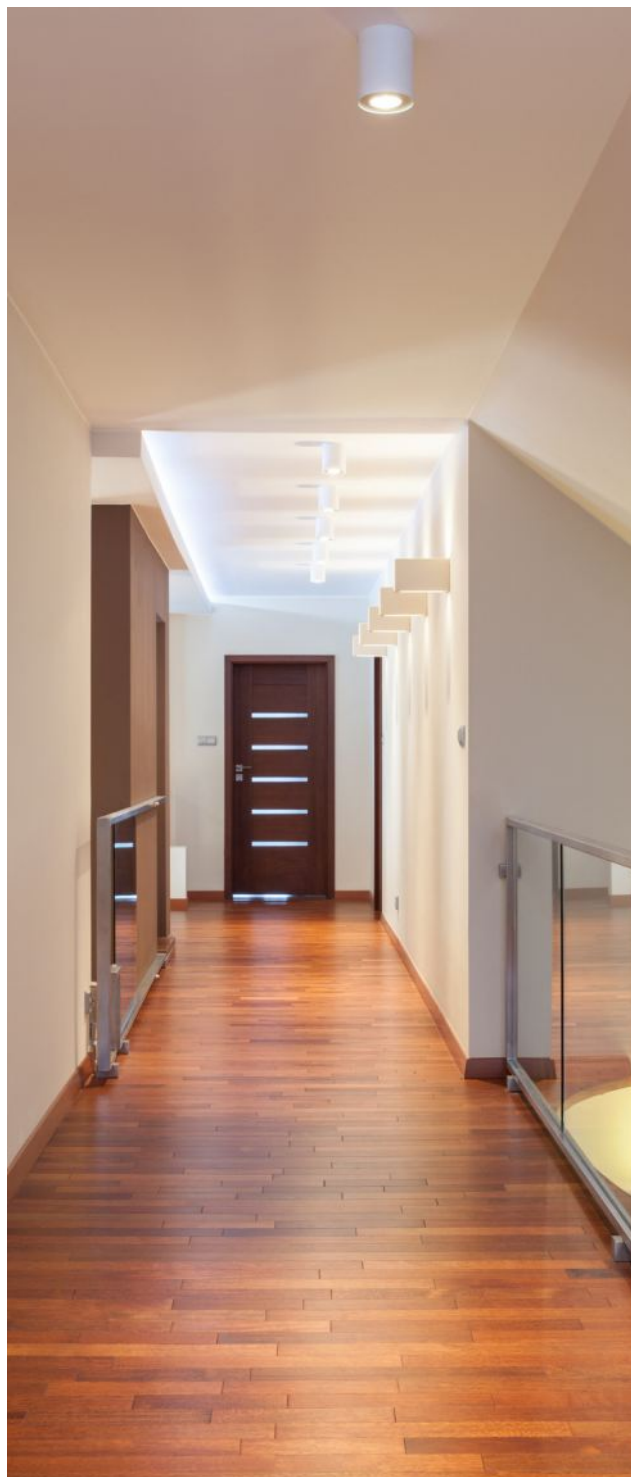
*Nowoczesna technologia, dbałość o solidne wykonanie połączone z wysokim stopniem izolacji termiczno-akustycznej oraz niebanalnym designem to wszystko czyni drzwi STAR prawdziwą gwiazdą w ofercie OknoPlus, czego dowodem jest wyróżnienie serii w konkursie Euro TOPTEN Drzwi 2015.*

*Elegancką, gładką i jednolitą powierzchnię skrzydła można z łatwością dostosować do najbardziej wymagających aranżacji. Szeroki wachlarz kolorystyczny panelu, nowoczesne przeszklenia, indywidualny dobór doświetlenia, różnorodne aplikacje ze stali szlachetnej, pochwyty nawierzchniowe, bądź zlicowane. Wszystko to sprawia, że drzwi STAR to rozwiązanie idealne dla stylowych i nowoczesnych domów.*

*Wybór drzwi wejściowych STAR to także indywidualne podejście do zamykania i otwierania, w których wachlarz możliwości jest naprawdę szeroki.*

*Tradycyjny klucz można z łatwością połączyć z czytnikiem linii papilarnych, kluczem RFID, klawiaturą, a nawet z systemem elektronicznej kontroli dostępu blueSmart - odpowiadając tym samym na zróżnicowane preferencje przyzwyczajenia wszystkich domowników.*

*Drzwi STAR to wyraz najwyższej dbałości o najdrobniejsze detale oraz możliwości personalizacji wymarzonego wariantu. Zawiasy ukryte, jednolity pochwyty ze stali szlachetnej czy niebanalny z dodatkiem gustownego drewna? Wszystko jest możliwe, także w zakresie wyboru koloru: szeroki wachlarz możliwości otwiera się od spokojnych, piaskowych odcieni aż do wyrazistych kolorów z palety RAL. Powierzchnia panelu może być matowa, błyszcząca albo strukturalna, dzięki zastosowaniu powłoki ST.*



**Gwarancja solidności, nowoczesnego  
designu i użyteczności**

# Drzwi wejściowe to wizytówka Twojego domu

## Wybierając drzwi pamiętaj:

1. Podejmij decyzję, czy będą otwierać się do wewnątrz czy na zewnątrz;
2. Określ kierunek otwierania lewy lub prawy;
3. Zwróć uwagę na kierunek układania się słoje w panelach zawierających aplikacje drewnopodobne - pamiętaj, że w przypadku bram garażowych i rolet zewnętrznych, słoje na okleinach zazwyczaj układają się w poziomie;
4. Chcąc podnieść komfort obsługi drzwi w całym domu, rozważ zastosowanie systemu klucza centralnego - jednym kluczem otworzysz wszystkie drzwi;
5. Pamiętaj, że pochwyt ze stali szlachetnej, zawierające elementy drewna, wykonane są z innego materiału niż okleiny i aplikacje drewnopodobne zastosowane m. in. w konstrukcjach PCV i ALU, tym samym mogą się one różnić fakturą, kolorem i strukturą;
6. Drzwi wyposażone są we wkładkę podstawową, którą warto wymienić na patentową klasy B lub C. Ze względów bezpieczeństwa, montaż nowej wkładki powinien przebiegać pod nadzorem Właściciela.

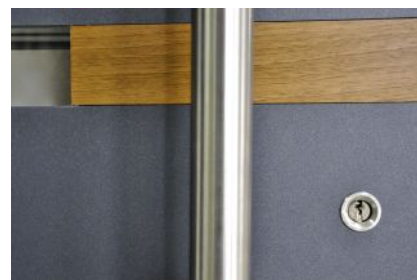
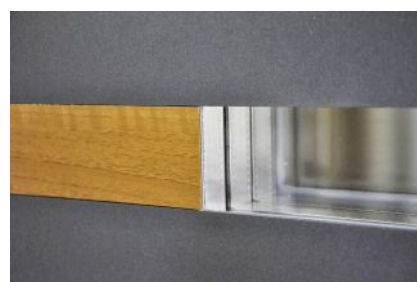
## Wyposażenie drzwi

### Konstrukcja i wyposażenie standardowe:

- aluminiowa konstrukcja drzwi z profilu STAR, posiadającego najlepsze parametry izolacyjności termicznej spośród profili Aliplast, w kolorze z palety RAL,
- panel obustronnie licowany,
- zawiasy ukryte,
- pakiet 4-szybowy przezroczysty Thermo Float (bezbarwny Planilux), ramki międzyszybowe ALU,
- aplikacje od strony zewnętrznej panelu,
- klamka obustronna ze stali szlachetnej,
- wkładka podstawowa (montażowa).

### Dodatkowe możliwości:

- konstrukcja drzwi w okleinie drewnopodobnej,
- aplikacje z folii drewnopodobnej,
- aplikacje ze stali nierdzewnej szczotkowanej,
- aplikacje od strony wewnętrznej panelu,
- powłoka lakiernicza ST
- do wyboru: szyba piaskowana, Satinovo, refleksyjna, barwiona w masie, lustro weneckie oraz bezpieczne
- wzór na szybie piaskowanej nawiązujący do aplikacji panelu,
- pochwyt ze stali szlachetnej szczotkowanej nawierzchniowy lub zlicowany,
- dolna listwa zabezpieczająca ze stali szlachetnej,
- samozamykacz ukryty lub nawierzchniowy;
- zamiana klucza tradycyjnego na klucz RFID, klawiaturę, czytnik linii papilarnych lub system Bluetooth, systemem elektronicznej kontroli dostępu blueSmart.





## KAROLINA

### Model z doświetleniem

Kolor: RAL 7016 (antracyt)

Szyba: Satinovo

Aplikacje: stal szlachetna szczotkowana

Pochwyty: 1600 mm

Doświetlenie: szyba piaskowana, pasy przezroczyste



## DAKOTA

### Model z doświetleniem

Kolor: RAL 7016 (antracyt)

Aplikacje: okleina Montana/Winchester, pasy stal szlachetna szczotkowana

Pochwyty: 1600 mm

Doświetlenie: szyba piaskowana, pasy przezroczyste



Nowoczesne  
drzwi  
wejściowe



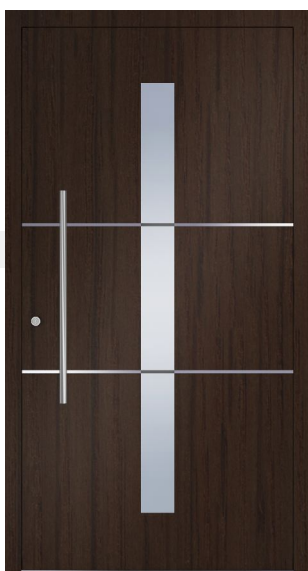
## KALIFORNIA

Kolor: RAL 9016 (kość słoniowa)  
Szyba: Satinovo  
Aplikacje: okleina Tiama/  
Siena Noce  
Pochwył: 1200 mm



## INDIANA

Kolor: RAL 9016 (kość słoniowa)  
Aplikacje: okleina Montana/  
Winchester  
Pochwył: wpuszczany GS-21



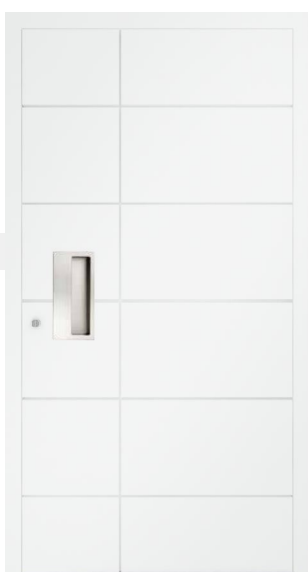
## NEBRASKA

Kolor: okleina Tiama/Siena Noce  
Szyba: piaskowana, pasy  
przezroczyste  
Aplikacje: stal szlachetna  
szczotkowana  
Pochwył: 800 mm



## NEWADA

Kolor: RAL 9007 (grafit)  
Szyba: Satinovo  
Aplikacje: okleina Vermont/ Siena  
PL  
Klamka: stal szlachetna  
szczotkowana



## ALASKA

Kolor: RAL 9016 (kość słoniowa)  
Aplikacje: frezowane  
Pochwył: wpuszczany GS-11



## ARIZONA

Kolor: RAL 3004 (bordowy)  
Aplikacje: frezowane  
Pochwył: 1200 mm



## OREGON

### Model z doświetlaniem

Kolor: RAL 7016 (antracyt)

Szyba: szyba piaskowana, pasy przezroczyste

Aplikacje: stal szlachetna szczotkowana

Pochwyty: 1600 mm SG-134 dąb

Doświetlenie: szyba piaskowana, pasy przezroczyste



## LUIZJANA

### Model z doświetlaniem

Kolor: RAL 9010 (biały)

Szyba: Satinovo

Aplikacje: okleina Vermont/Siena PL

Pochwyty: 1600 mm

Doświetlenie: szyba piaskowana, pas przezroczysty, tło piaskowane



Nowoczesne  
drzwi  
wejściowe





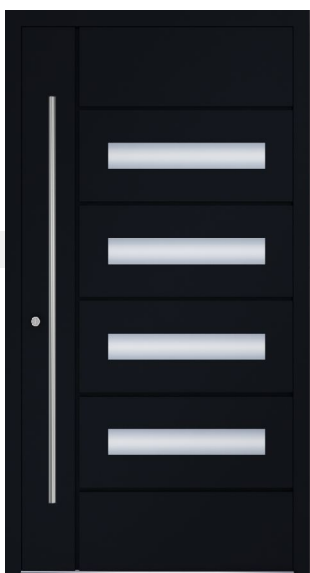
## OKLAHOMA

Kolor: RAL 7016 (antracyt)  
Aplikacje: frezowane  
Pochwyty: 1600 mm



## MICHIGAN

Kolor: RAL 9016 (kość słoniowa)  
Aplikacje: stal szlachetna  
szczotkowana  
Pochwyty: wpuszczany GS-25



## KOLORADO

Kolor: RAL 9005 (czarny grafit)  
Szyba: Satinowo  
Aplikacje: frezowane  
Pochwyty: 1600 mm



## MINESOTA

Kolor: RAL 3004 (bordowy)  
Aplikacje: frezowane  
Pochwyty: wpuszczany GS-19  
Osłona skrzydła: stal szlachetna  
szczotkowana



## FLORYDA

Kolor: RAL 8011 (ciemny brąz)  
Szyba: Satinowo  
Aplikacje: frezowane  
Pochwyty: 1200 mm



## TEXAS

Kolor: RAL 9007 (grafit)  
Aplikacje: okleina Tiama/ Siena Noce  
Pochwyty: wpuszczany GS-72



## WIRGINIA

Kolor: RAL 9016 (kość słoniowa)  
Szyba: Satinovo  
Aplikacje: okleina Tiama/  
Siena Noce  
Pochwyty: 1200 mm



## KANSAS

Kolor : RAL 9007 (grafit)  
Szyba: Satinovo  
Aplikacje: okleina  
Montana/Winchester  
Pochwyty: 1200 mm



## ARKANSAS

Kolor: RAL 7016 (antracyt)  
Szyba: Satinovo  
Aplikacje: stal szlachetna  
szczotkowana  
Pochwyty: 1600 mm



## ALABAMA

Kolor: RAL 7016 (antracyt)  
Szyba: Satinovo  
Pochwyty: 1600 mm




## KENTUCKY

Kolor: RAL 7001 (srebrnoszary)  
Aplikacje: stal szlachetna  
szczotkowana  
Pochwyty: wpuszczany GS-21



## GEORGIA

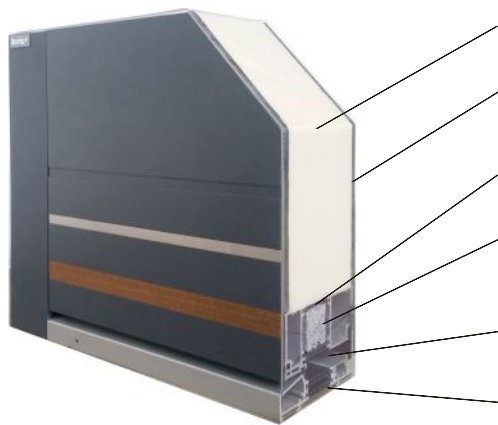
Kolor: RAL 7016 (antracyt)  
Aplikacje: stal szlachetna  
szczotkowana  
Pochwyty: wpuszczany PW-10



Wysoki poziom bezpieczeństwa drzwi zapewnia zastosowanie zasuwicy firmy GU z wielopunktowym ryglowaniem. Dzięki temu rozwiązaniu drzwi są zabezpieczone nie tylko w części środkowej, gdzie znajduje się wkładka z zamkiem, ale również na dole i na górze skrzydła. Opcjonalnie dostępna jest wersja zasuwicy, która otwierana jest za pomocą napędu elektrycznego.

Bezpieczeństwo i szczelność drzwi zostały zagwarantowane przez wielopunktowe ryglowanie zasuwicy, a także możliwość zastosowania wkładki patentowej klasy C oraz czujnika magnetycznego kontaktronu, który sygnalizuje o ewentualnej próbie włamania.

## Konstrukcja drzwi



- α **Bardzo dobra izolacja termiczna**
- α **Solidna i elegancka budowa panelu**
- α **Szeroka przekładka termiczna profilu**
- α **Dodatkowe wkłady termiczne, poprawiające izolacyjność profilu**
- α **Mocne statycznie profile aluminiowe**
- α **Solidny, niski próg o bardzo dobrej termice**

## Parametry techniczne

- aluminiowa ościeżnica z profilu STAR - szerokość 90 mm z przekładką termiczną o szerokości 34 mm,
- aluminiowe skrzydło drzwiowe z profilu STAR (grubość 90 mm) z przegrodą termiczną i wypełnieniem z twardej pianki izolacyjnej PU, G-60 kg/m<sup>3</sup>,
- $U_w = 0,57 \text{ W/m}^2\text{K}$  w przypadku drzwi pełnych,
- $U_w$  do  $0,89 \text{ W/m}^2\text{K}$  dla drzwi z pakietem szybowym,
- wymiary maksymalne: 1200 x 2350 mm.

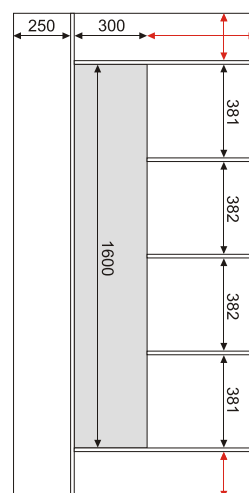
## Szerokie możliwości

### KATALOG - ważne informacje:

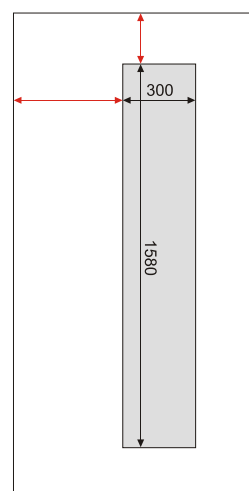
1. W katalogu zostały zaprezentowane przykładowe modele drzwi wejściowych;
2. Model drzwi określa wzór i kształt aplikacji. W zależności od parametrów oraz decyzji Klienta, zmienne pozostają:
  - rodzaj aplikacji,
  - proporcje aplikacji względem panelu,
  - kolor panelu,
  - kolor i materiał aplikacji,
  - rodzaj pochwytu,
  - rodzaj pakietu szybowego,
  - rodzaj ewentualnego doświetla;
3. Przedstawione prezentacje dotyczą widoku zewnętrznego drzwi;
4. W standardzie aplikacja występuje od strony zewnętrznej drzwi, strona wewnętrzna pozostaje gładka. Za dopłatą istnieje możliwość wyboru aplikacji od strony wewnętrznej;
5. Ostateczne określenie wszystkich parametrów następuje przy podpisaniu umowy i te dane są wiążące dla obu stron.

Wymiary zaznaczone na czerwono są zmienne

Strona zewnętrzna



Strona wewnętrzna



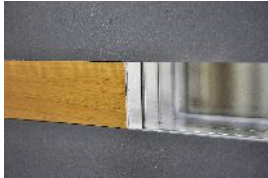
Na przykładzie modelu Oregon



**Funkcjonalne  
i bezpieczne  
rozwiązania**

## Wybierz rodzaj aplikacji

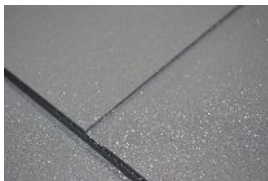
Okleina drewnopodobna



Stal szlachetna  
Szczotkowana



Frezy - głębokość 1 mm,  
szerokość od 8 do 15 mm



Aplikacje ze stali szlachetnej  
szczotkowanej od 8 do 15 mm



## Wybierz sposób otwierania

Klucz



blueSmart



Klawiatura



Czytnik RFID



Czytnik  
linii papiralnych



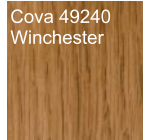
## Zawiasy



## Wybierz okleinę

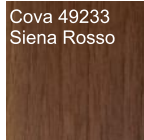
Montana

Cova 49240  
Winchester



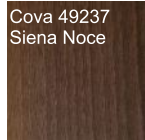
Meranti

Cova 49233  
Siena Rosso



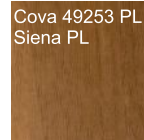
Tiama

Cova 49237  
Siena Noce



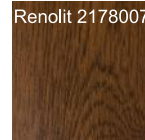
Vermont

Cova 49253 PL  
Siena PL



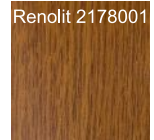
Orzech

Renolit 2178007



Złoty dąb

Renolit 2178001



Oferta OknoPlus wyróżnia się bogatą paletą folii dekoracyjnych. Prezentowane kolory stanowią jedynie ich przykład.

## Wybierz rodzaj pochwyty ze stali szlachetnej



**P10**  
580 mm  
800 mm  
1200 mm  
1600 mm  
1800 mm

**Q10**  
580 mm  
800 mm  
1000 mm  
1200 mm



**SG-134**  
1200 mm  
1600 mm



**GS-73**  
200x200 mm



**GS-25**  
200x200 mm



**GS-72**  
240x135 mm



**GS-11**  
125x250 mm



**GS-19**  
240x135 mm



**GS-21**  
125x500 mm



**GS-24**  
125x250 mm

## Drzwi wyróżnione w konkursie TOPTEN 2015

euro **top**ten  
POLSKA

okna 2015

Ogólnopolski Konkurs  
na najlepszą  
stolarkę budowlaną

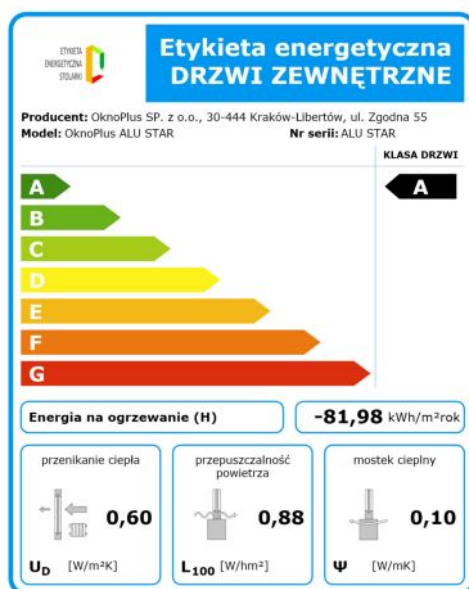
Kategoria:  
**Drzwi  
Zewnętrzne**

Producent:

**OknoPlus Sp. z o.o.**

Model:

**AluSTAR**



Organizatorzy:

Dolnośląska Agencja  
Energii i Środowiska

Fundacja na rzecz  
Praktycznego  
Oskazywania  
Energii

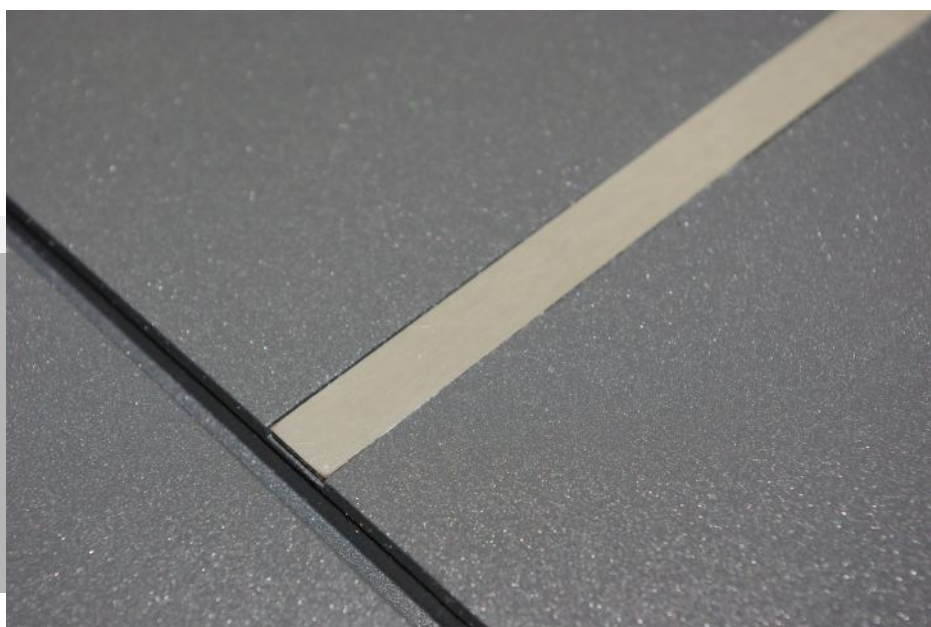
STOWARZYSZENIE NA RZECZ  
ZRÓWNOWAŻONEGO ROZWOJU

Konkurs TOPTEN Okna 2015 jest realizowany w ramach projektu „TOPTEN ACT – Enabling consumer action towards top energy-efficient products”. Projekt uzyskał finansowanie z unijnego programu Horizon 2020 w ramach umowy dotacji nr 649647.

Drzwi AluSTAR firmy OknoPlus otrzymały etykietę energetyczną z potwierdzoną najwyższą klasą energooszczędności A. System etykiet energetycznych (znany już w sektorze sprzętów AGD) pozwala na szybką weryfikację produktu pod względem efektywności energetycznej.

Dzięki temu wyróżnieniu, drzwi AluSTAR zostały zarejestrowane w systemie LEME, co w szczególności może zainteresować przedsiębiorców z małych i średnich firm, starających się o dotację inwestycyjną wypłacaną przez Narodowy Fundusz Ochrony Środowiska i Gospodarki Wodnej o wartości 10% lub 15% udzielonego kredytu. Jeśli planowana przez firmę inwestycja polegać będzie na wymianie materiałów objętych listą LEME, można skorzystać z procedury uproszczonej. Jej główną zaletą jest maksymalne skrócenie czasu zakwalifikowania inwestycji do programu PoISEFF2. LEME jest listą materiałów zweryfikowanych przez inżynierów PoISEFF2 i spełniających wyznaczone kryteria energooszczędności. Po zakończeniu i pomyślnym zweryfikowaniu inwestycji, przedsiębiorca otrzyma dotację na częściową spłatę zaciągniętego kredytu.





**OknoPlus Sp. z o.o.**  
**ul. Zgodna 55**  
**30-444 Kraków-Libertów**  
**[www.oknoplus.com.pl](http://www.oknoplus.com.pl)**